



Manchet

Transportbandafsluiting als dichtschuimend afschermingssysteem

Productbeschrijving

- Dichtschuimend afschermingssysteem
- Niet nodig om het afsluitgebied in werking te stellen bij niet brandbaar transportgoed
- Geen beweegbare afschermingselementen
- Geringe benodigde ruimte op de muurplaat gecontroleerd EI 90 volgens DIN EN 1634-1 met transportgoed 'totaal gevulde flestransporteur'

System type

Brandwerende afsluiting bij railgebonden transportsystemen

Heropening

niet nodig

Sluitrichting

van alle kanten dichtschuimend

Lopende band systeem

Doorlopende rollenbaantechnologie •
Doorlopende ondersteuning kettingtransporttechnologie •
Doorlopende transportbandtechnologie •
Cirkeltransporteurs

Brandwerendheid

EI 90 • getest volgens DIN EN 1634-1

Sluitingscycli

niet nodig, omdat er geen bewegende delen zijn

Constructieve systeempbouw (Systeemtekening)

Technische haalbaarheid

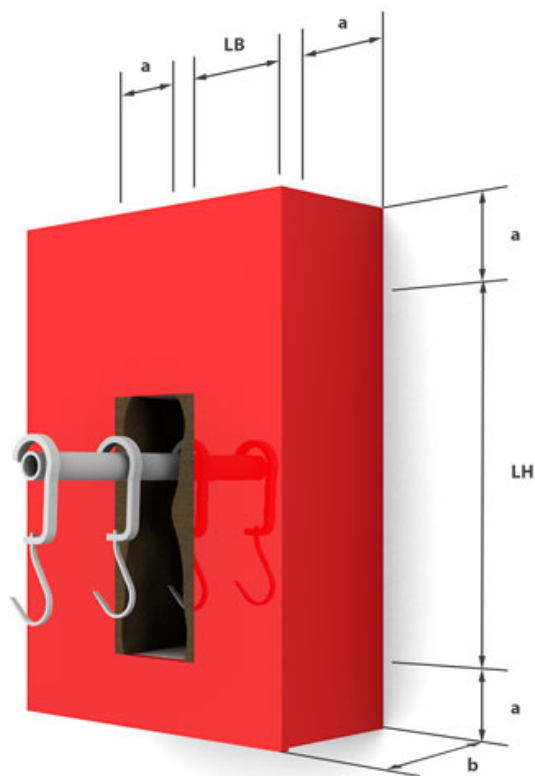
LH	≤ 500 mm
LB	≤ 300 mm

b

300 mm
500 mm
1000 mm

voorwaarde

LB < 100 mm en LH < 300 mm
100 mm < LB < 200 mm en 300 mm < LH < 500 mm
200 mm < LB < 300 mm en LH < 320 mm



a = 140