

## ECClos®-Q

Transportband afsluiting als ruimtebesparende, robuuste klep in plaatstalen constructie

## Productbeschrijving

De horizontaal sluitende klepconstructie neemt zeer weinig ruimte in beslag aan de bovenzijde en is daarom een alternatief voor conventionele rolluiken met schuifconstructie. Ecclos-Q voldoet aan de eisen van de classificaties EI 30 tot EI 120 en EW 240 (cellenbeton). Het klepblad is uitgevoerd in een zeer stabiele sandwichconstructie en volledig omsloten door een plaatstalen afwerking. ECClos-Q is geschikt voor doorlopende en gescheiden transportsystemen, zoals bagagebandtransporteurs. Voor doorlopende transporttechniek wordt het vaste deel op maat gemaakt.

<b>Systeem type</b>	Brandwerende afsluiting bij railgebonden transportsystemen	<b>Sluitingscycli</b>	C5 Aantal sluitcycli 200.000
<b>Bewijs van bruikbaarheid</b>	Europese technische beoordeling - ETA	<b>Heropening</b>	elektromotor (standaard)
<b>Sluitrichting</b>	verticaal zwenkbaar	<b>Lopende band systeem</b>	Doorlopende transportbandtechnologie • Doorlopende ondersteuning kettingtransporttechnologie • Doorlopende rollenbaantechnologie • Doorlopende transporttechnologie
<b>Brandwerendheid</b>	E 240 • EI 30 • EI 60 • EI 90 • EI 120 • getest volgens DIN EN 1366-7 • geclassificeerd volgens DIN EN 13501-2		

## Constructieve systeemopbouw (Tekening: Systeem: FAA-Q\_com)

### Benodigde wandkwaliteit

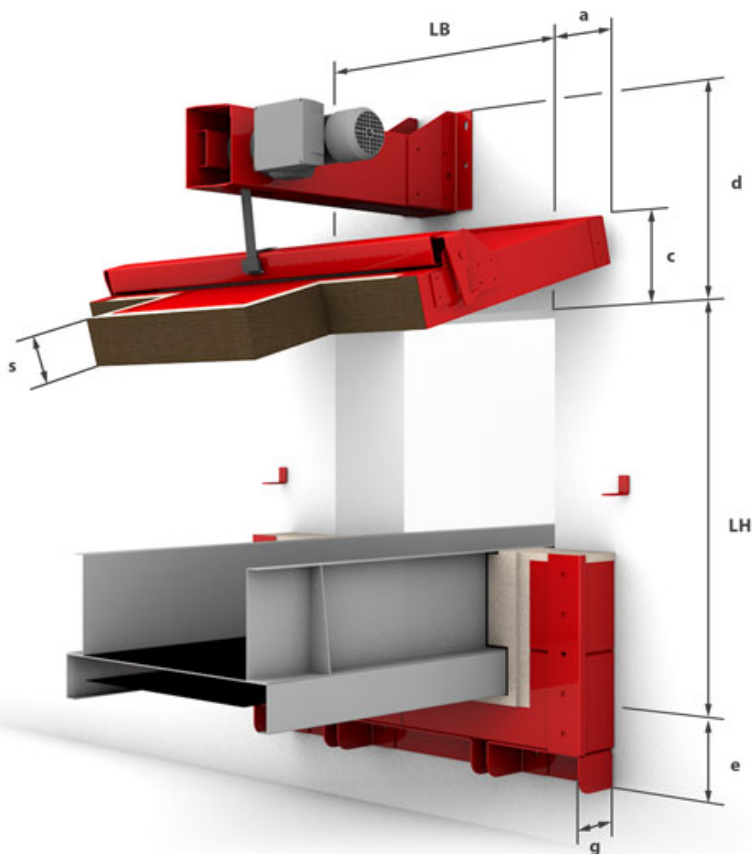
Wanddikte	$d \geq 200$ mm
Metselwerk	volgens DIN 1053-1
Beton	volgens DIN 1045
Gasbeton	volgens DIN 4165
Lichtbouwwand	volgens DIN 4102

### Gecertificeerde afmeting

LB	850 mm – 1955 mm
LH	900 mm – 1380 mm

### Technische haalbaarheid

LB	tot 4500 mm
LH	tot 2500 mm



a = 160   c = 257   d = 640   e = 180   g = 150   s = 122