



## Description du produit

- Système de cloisonnement moussant
- Pas de dégagement de la zone de fermeture nécessaire en cas de produit convoyé non combustible
- Pas d'éléments de cloisonnement mobiles
- Faible encombrement sur le mur
- Contrôlé EI 90 selon DIN EN 1634-1 avec produit « convoyeur pour bouteilles totalement rempli »

<b>Type de construction</b>	Fermeture coupe-feu dans le cadre des convoyeurs sur rails	<b>Réouverture</b>	Non nécessaire
<b>Sens de fermeture</b>	Mousse de tous côtés	<b>Système de convoyage</b>	Convoyeur à rouleaux continu • Convoyeur à chaîne porteuse continu • Convoyeur à courroie continu • Convoyeur circulaire
<b>Résistance au feu</b>	EI 90 • Contrôlé selon DIN EN 1634-1		
<b>Cycles de fermeture</b>	Non nécessaire car pas de composants mobiles		

## Structure constructive du système (Croquis du système)

### Faisabilité technique

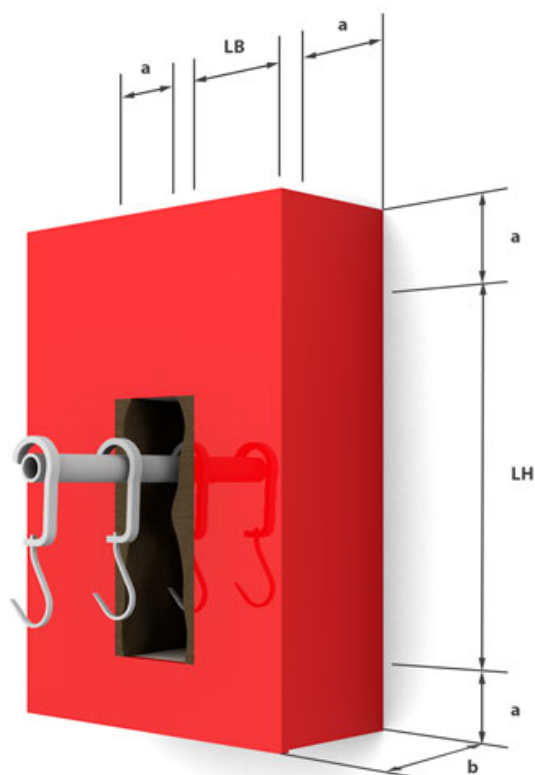
HI  $\leq 500$  mm  
LI  $\leq 300$  mm

### b

300 mm  
500 mm  
1 000 mm

### à condition que

LI < 100 mm et HI < 300 mm  
100 mm < LI < 200 mm et 300 mm < HI < 500 mm  
200 mm < LI < 300 mm et HI < 320 mm



a = 140