



Manžeta

Uzávěr pro dopravníkové zařízení uzavírán pomocí pění

Popis produktu

Systém manžeta je napěňovací uzavírací systém. U nehořlavého materiálu není nutný volný prostor v místě uzavření. Nedisponuje žádnými pohyblivými uzavíracími elementy. Při montáži je požadován minimální prostor na stěně. EI 90 je přezkoušeno dle EN 1634-1 s přepravovaným materiálem – „zcela plným láhiovým dopravníkem“.

Konstrukce požární uzávěr pro dopravníkové tratě

Směr uzavírání vyplnění pěnou ze všech stran

Požární odolnost EI 90 • zkoušeno podle DIN EN 1634-1

Uzavírací cykly není nutné, protože tu nejsou žádné pohyblivé části

Znovuotevření není nutné

Vhodné pro spojitý válečkový dopravník • spojitý řetězový dopravník • spojitý pásový dopravník • okružní dopravník

Konstrukční provedení (Systémový výkres)

Technická proveditelnost

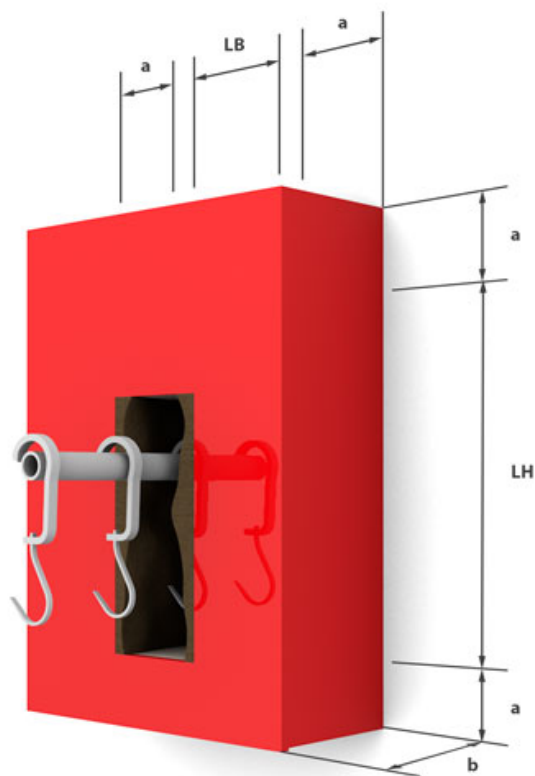
LH	≤ 500 mm
LB	≤ 300 mm

b

300 mm
500mm
1000 mm

za předpokladu

LB < 100 mm a LH < 300 mm
100 mm < LB < 200 mm und 300 mm < LH < 500 mm
200 mm < LB < 300 mm a LH < 320 mm



a = 140