

ECClos®-Q

Förderanlagenabschluss als platzsparende, robuste Klappe in Blechpaneelbauweise

Produktbeschreibung

Die horizontal drehbare Klappenkonstruktion benötigt im Sturzbereich sehr wenig Platz und ist damit eine Alternative für konventionelle Abschlüsse in Schieberbauweise. Ecclos-Q erfüllt die Anforderungen der Klassifizierungen EI 30 bis EI 120 sowie EW 240 (Porenbeton). Das Klappenblatt ist in sehr stabiler Sandwichbauweise ausgeführt und komplett von einer Blechhülle umschlossen. Ecclos-Q eignet sich für durchlaufende und getrennte Fördersysteme, wie etwa Gepäck-Gurtförderer. Für durchlaufende Fördertechniken wird das Festfeld kundenspezifisch angepasst und die Oberfläche kann nach Kundenwunsch in verschiedenen Ausführungen gestaltet werden.

Bauart	Feuerschutzabschluss im Zuge bahngelagerter Förderanlagen	Schließzyklen	C5 Anzahl der Schließzyklen 200.000
Verwendbarkeitsnachweis	European Technical Assessment - ETA	Wiederöffnung	elektromotorisch (Standard)
Schließrichtung	vertikal schwenkend	Fördersystem	Durchgehende Gurtfördertechnik • Durchgehende Tragkettenfördertechnik • Durchgehende Rollenfördertechnik • Durchgehende Fördertechnik
Feuerwiderstand	E 240 • EI 30 • EI 60 • EI 90 • EI 120 • geprüft nach DIN EN 1366-7 • klassifiziert nach DIN EN 13501-2		

Konstruktiver Systemaufbau (Systemzeichnung)

Benötigte Wandqualität

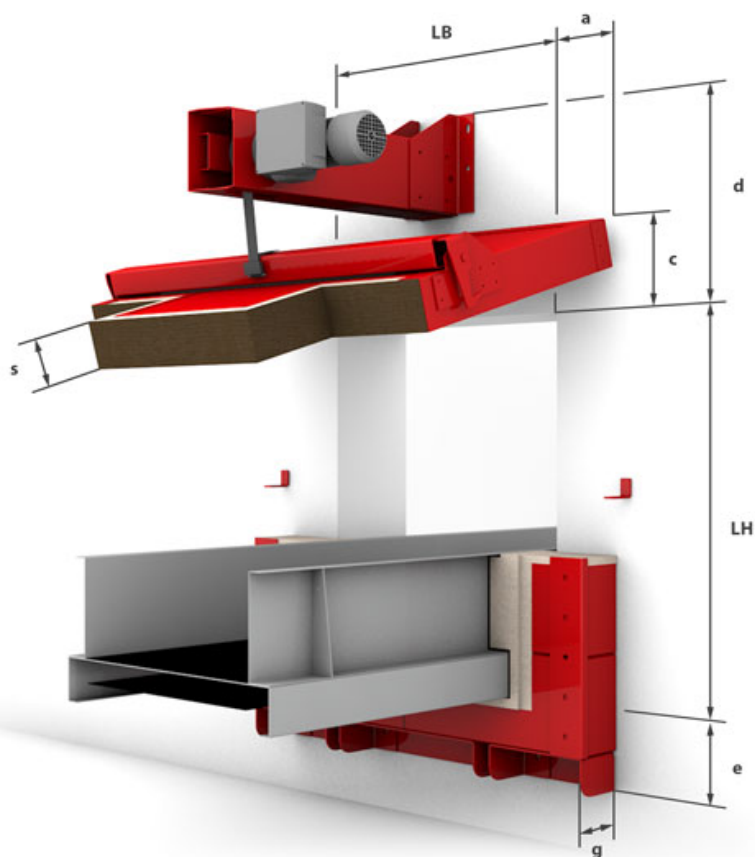
Wanddicke	$d \geq 200$ mm
Mauerwerk	nach DIN 1053-1
Beton	nach DIN 1045
Porenbeton	nach DIN 4165
Leichtbauständerwand	nach DIN 4102

Zulassungsbereich

LB	850 mm - 1955 mm
LH	900 mm - 1380 mm

Technische Machbarkeit

LB	bis 4500 mm
LH	bis 2500 mm



a = 160 c = 257 d = 640 e = 180 g = 150 s = 122